

Voz

# PARTES FIJAS DE LA MISA

Señor ten piedad, Aleluya, Alelya, Cordero de Dios

TRANS: DFR

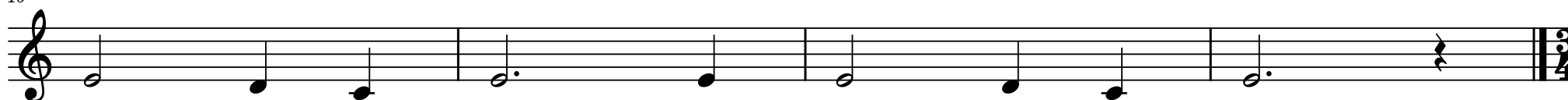
## SEÑOR TEN PIEDAD

DO DO DO DO SOL DO SOL DO



Se - ñor ten pie - dad Se - ñor ten pie - dad cris-ro te pie - dad cris-ro te pie - dad Se -

10 DO DO DO DO



ñor ten pie - dad Se - ñor ten pie - dad

## ALELUYA

14 FA DO FA FA FA DO DO FA



A - le - lu - ya A - le - lu - ya A - le - lu - ya

## ALELUYA

22 DO FA DO FA DO SOL DO AMEN MI- RE



A - le-lu-ya A-le - lu A-le-lu-ya A - le-lu-ya A-le - lu - ya A - men

# CORDERO DE DIOS

28

DO SOL DO DO SOL



de-ro de Dios que qui-tas el pe-ca-do del mun-do ten pie - dad de no - so\_\_ tros

37

DO SOL DO DO SOL FA DO



Cor - de-ro de Dios que qui-tas el pe-ca-do del mun-do da nos la Paz

## SANTO

47

FA DO FA DO FA SI $\flat$  FA FA DO FA SI $\flat$  FA

San-to San-to San-to es el se - ñor Dios del U-ni - ver-so lle - nos es - tán El cie-lo y la tie-rra

57

SI $\flat$  FA DO FA DO FA DO FA SI $\flat$  DO

de tú glo - ria Ho - sa - na en el cie - e - lo ben - di - to el que vie - ne en nom-bre del se - ñor ho -

67

DO FA DO FA

sa - na en el cie - lo

## SANTO, SANTO

71 LAm MI LAm

San-to san-to, san - to, los cie-los le pro - cla-man San-to san-to, san-to, es nues-tro Rey A - bel

79 LAm RE m LAm MI

San-to san-to, san-to, es el que nos re - di-me, por que mi Dios es San-toy la Tie-rra llena de su glo-ria

86 LAm RE m LAm MI LAm MI

es por que mi Dios es San-toy la Tie-rra llena de su glo-ria es cie-loy tie-rra pa-sa-rán,

93 LAm MI LAm RE m LAm

más tus pa-la - bras no pa-sa-rán cie-loy tie-rra pa-sa-rán, más tus pa-la - bras no pa-sa-rán no no

101 MI LAm RE m LAm MI LA

no pa - sa - rán no no no no no no pa - sa - rán

The image shows a musical score for the 'SANTO, SANTO' section of a Mass. It consists of five staves of music in 2/4 time, written in treble clef. The key signature is one flat (B-flat). The score includes guitar chords (LAm, MI, RE m, LA) and lyrics in Spanish. The lyrics are: 'San-to san-to, san - to, los cie-los le pro - cla-man San-to san-to, san-to, es nues-tro Rey A - bel San-to san-to, san-to, es el que nos re - di-me, por que mi Dios es San-toy la Tie-rra llena de su glo-ria es por que mi Dios es San-toy la Tie-rra llena de su glo-ria es cie-loy tie-rra pa-sa-rán, más tus pa-la - bras no pa-sa-rán cie-loy tie-rra pa-sa-rán, más tus pa-la - bras no pa-sa-rán no no no no no no pa - sa - rán'. The score ends with a double bar line and a 4/4 time signature.

## LA PAZ

107 RE- RE- RE- RE- RE- SOL- SOL- SOL- LA7 LA7

la paz es - te con no - so-tros la paz es - te con no - so-tros la paz es - te con no -

113 RE- RE- LA7 LA7 LA7 RE-

so - tros que con no - so - tros siem - pre, siem-prees-te la paz

## ANUNCIAMOS TU MUERTE

117 FA RE- FA RE- FA DO RE-

A-nun - cia - mos tu muer-te pro-cla-ma-mos tu re-su-rrec - ción ven se - ñor Je - sús

## TUYO ES EL REINO

126 FA SI $\flat$  DO FA LA7 RE-

tu - yoes el rei - no tu - yoel po - der y la glo - ria por siem\_pre se - ñor

# TUYO ES EL REINO (VERSION)

133

FA SI $\flat$  DO DO7 FA LA7 RE-

tu - yoes el rei - no tu - yoel po - der y la glo - ria por siem\_ pre se - ñor